

**УТВЕРЖДЕНО**  
приказом Федерального агентства  
по техническому регулированию  
и метрологии  
от «10» июля 2025 г. № 1414

Регистрационный № 95876-25

Лист № 1  
Всего листов 5

**ОПИСАНИЕ ТИПА СРЕДСТВА ИЗМЕРЕНИЙ**

## Гриндометры ПРОМТ

### **Назначение средства измерений**

Гриндометры ПРОМТ (далее по тексту - гриндометры) предназначены для измерений размеров частиц при определении степени перетира различных материалов.

### **Описание средства измерений**

Принцип действия гриндометров основан на распределении материала в пазах, глубина которых соответствует размерам частиц материала.

Гриндометры состоят из измерительной плиты и скребка, изготовленных из закаленной нержавеющей стали.

Гриндометры изготавливаются в следующих модификациях: ГК-1-25, ГК-1-50, ГК-1-100, ГК-1-150, ГК-2-25, ГК-2-50, ГК-2-100 и ГК-2-150, которые отличаются диапазонами измерений размеров частиц и/или количеством пазов.

В гриндометрах модификаций ГК-1-25, ГК-1-50, ГК-1-100 и ГК-1-150 на поверхности измерительной плиты вдоль ее длинной стороны выполнен клинообразный паз с равномерно увеличивающейся глубиной.

В гриндометрах модификаций ГК-2-25, ГК-2-50, ГК-2-100 и ГК-2-150 на поверхности измерительной плиты вдоль ее длинной стороны выполнено два клинообразных паза с равномерно увеличивающейся глубиной.

Сверху либо на боковых гранях гриндометра нанесена цифровая шкала, указывающая на глубину паза. Глубина паза равномерно увеличивается от нуля до максимального значения диапазона измерений гриндометра и соответствует шкале гриндометра. Длина паза больше длины шкалы (для помещения испытуемого материала). Шкала гриндометра отградуирована в соответствии с глубиной паза.

Скребок представляет собой двухстороннее полированное и прямое лезвие с закругленной кромкой и используется для размещения материала в пазах измерительной плиты.

Пломбирование гриндометров от несанкционированного доступа не предусмотрено.

Нанесение знака поверки на средство измерений не предусмотрено. Заводской номер в цифровом виде наносится на боковую сторону гриндометра методом гравировки.

Фотографии общего вида гриндометров представлены на рисунках 1 – 2.

Места нанесения заводского номера и знака утверждения типа указаны на рисунке 3.

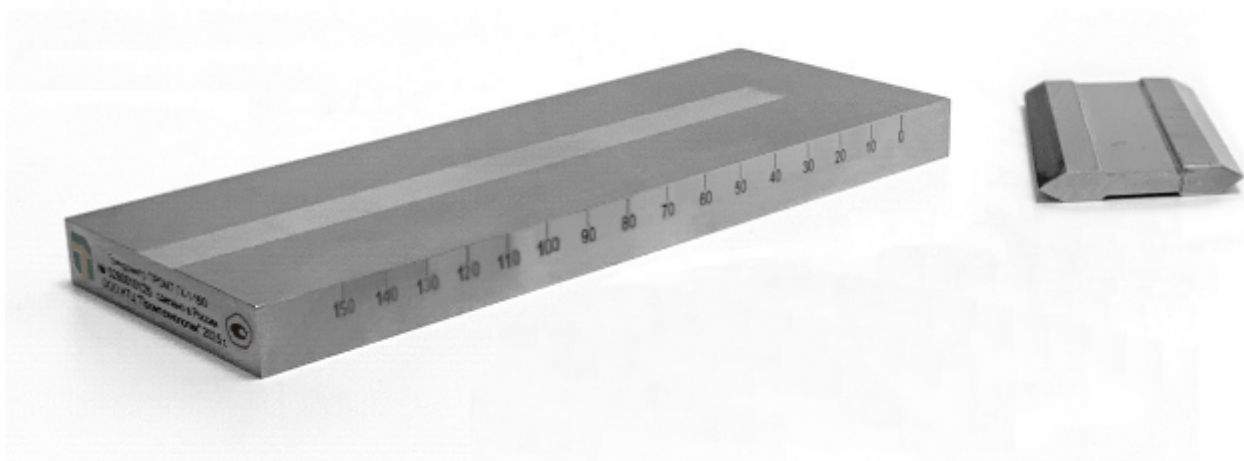


Рисунок 1 – Общий вид гриндометров модификаций ГК-1-25, ГК-1-50, ГК-1-100 и ГК-1-150



Рисунок 2 – Общий вид гриндометров модификаций ГК-2-25, ГК-2-50, ГК-2-100 и ГК-2-150



Рисунок 3 – Места нанесения заводского номера и знака утверждения типа

## Метрологические и технические характеристики

Таблица 1 – Метрологические характеристики

Наименование характеристики	Значение для модификации			
	ГК-1-25; ГК-2-25	ГК-1-50; ГК-2-50	ГК-1-100; ГК-2-100	ГК-1-150; ГК-2-150
Диапазон измерений размеров частиц, мкм	от 0 до 25	от 0 до 50	от 0 до 100	от 0 до 150
Цена деления шкалы, мкм	2,5	5,0	10,0	10,0
Пределы допускаемой абсолютной погрешности измерений размеров частиц, мкм	±2,5			

Таблица 2 – Основные технические характеристики

Наименование характеристики	Значение
Допуск по толщине измерительной плиты между верхней и нижней поверхностями, мкм, не более	25
Допускаемое отклонение от плоскостности каждой точки измерительной поверхности плиты, мкм, не более	12
Ширина паза, мм	12,5±0,5
Габаритные размеры (длина×ширина×высота), мм, не более: - измерительная плита - скребок	180×70×20 95×45×8
Масса измерительной плиты гриндометра, кг, не более	1,3
Условия эксплуатации: - температура окружающей среды, °С; - относительная влажность воздуха при температуре 25 °С, %, не более	от +15 до +25 80

Таблица 3 – Показатели надежности

Наименование характеристики	Значение
Средний срок службы, лет	5
Наработка на отказ, ч	6000

### Знак утверждения типа

наносится на боковую сторону гриндометра методом гравировки и титульный лист руководства по эксплуатации типографским способом.

### Комплектность средства измерений

Таблица 4 – Комплектность средства измерений

Наименование	Обозначение	Количество
Гриндометр ПРОМТ*	-	1 шт.
Скребок	-	1 шт.
Упаковочная тара	-	1 шт.
Руководство по эксплуатации	ПРВМ.528.00.001РЭ	1 экз.
* Модификация в соответствии с заказом.		

**Сведения о методиках (методах) измерений**

приведены в разделе 2 «Использование по назначению» руководства по эксплуатации ПРВМ.528.00.001РЭ.

**Нормативные документы, устанавливающие требования к средству измерений**

ПРВМ.414117.003 ТУ:2024 «Гриндометры ПРОМТ. Технические условия».

**Правообладатель**

Общество с ограниченной ответственностью НТЦ «Промтехнологии»  
(ООО НТЦ «Промтехнологии»)

ИНН 7805712518

Юридический адрес: 198152, г. Санкт-Петербург, ул. Краснопутиловская, д. 69, лит. А,  
ч. помещ. 33Н, оф. 616.1

Телефон: +7 (812) 900-23-47

E-mail: info@promtech-test.ru

Web-сайт: www.promtech-test.ru

**Изготовитель**

Общество с ограниченной ответственностью НТЦ «Промтехнологии»  
(ООО НТЦ «Промтехнологии»)

ИНН 7805712518

Юридический адрес: 198152, г. Санкт-Петербург, ул. Краснопутиловская, д. 69,  
лит. А, ч. помещ. 33Н, оф. 616.1

Адреса мест осуществления деятельности:

198152, г. Санкт-Петербург, ул. Краснопутиловская, д. 69, лит. А, ч. помещ. 33Н;

198323, Ленинградская обл., Ломоносовский р-н, Анненское СП, Красносельское ш.,  
стр. 2

Телефон: +7 (812) 900-23-47

E-mail: info@promtech-test.ru

Web-сайт: www.promtech-test.ru

**Испытательный центр**

Общество с ограниченной ответственностью «Омега Тест Групп» (ООО «ОТГ»)  
Адрес: 111141, г. Москва, ул. Плеханова, д. 15А, стр. 3, помещ. 68/1, ком. 197-229  
Телефон (факс): +7 (499) 302-01-37  
E-mail: [info@omega-tg.com](mailto:info@omega-tg.com)  
Web-сайт: [omega-tg.com](http://omega-tg.com)  
Уникальный номер записи в реестре аккредитованных лиц № RA.RU.315018.

